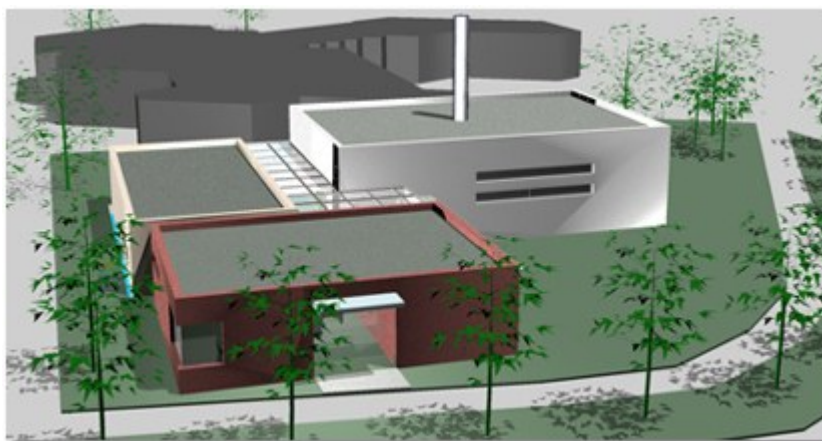


Planung und Beratung: Architektur und Gebäudeplanung

Zusammen mit unseren Architekten - Architekturbüro Hammer und Pfeifer (a:HP) - bieten wir Ihnen an, Sie bei der gesamten Planung eines Neu- oder Umbaus eines Krematoriums zu unterstützen. Von der Architektur über die Planung bis zur Bauleitung können wir Ihnen alle Leistungsphasen anbieten. Abbruch, Bau- und Renovierungsarbeiten sowie Sanierungen gehören zu unseren umfangreichen Leistungen.



Wir verstehen uns als „Full-Service-Partner“, d.h. wir liefern Ihnen auf Wunsch die schlüsselfertige Ausführung aller Arbeiten. Als Gesamtansprechpartner übernehmen wir die Koordination mit Architekten, mit Behörden und mit Bauunternehmen.

Hausanschrift

Metall-Technik GmbH
Kurt - Schumacher - Ring 33
D - 63303 Dreieich

Postanschrift

Metall-Technik GmbH
Postfach 10 11 46
D - 63265 Dreieich

Weitere Informationen erhalten Sie
im Internet unter www.metall-technik.de
oder unter der Rufnummer 06103 / 40370-0
bzw. Telefaxnummer 06103 / 40370-10.